

INFORMAÇÕES DE SERVIÇO	4-1	DESMONTAGEM/MONTAGEM DA BOMBA DE ÓLEO	4-4
DIAGNOSE DE DEFEITOS	4-1		
DIAGRAMA DO SISTEMA DE LUBRIFICAÇÃO	4-2	REMOÇÃO/INSTALAÇÃO DO RADIADOR DE ÓLEO	4-5
REMOÇÃO/INSTALAÇÃO DA BOMBA DE ÓLEO	4-3	INSTALAÇÃO DO TUBO DE ÓLEO	4-6

INFORMAÇÕES DE SERVIÇO

CUIDADO

- Se houver necessidade de ligar o motor na oficina, certifique-se que o local é ventilado. Nunca acione o motor em áreas fechadas pois os gases do escapamento contém monóxido de carbono, um gás venenoso.

- Os procedimentos de serviço descritos neste capítulo devem ser executados após a drenagem do óleo do motor.
- Durante a remoção e instalação da bomba de óleo, tenha cuidado para que não entre pó ou sujeira no interior do motor.
- Se a medida de algum componente da bomba de óleo ultrapassar o limite de uso indicado, substitua a bomba de óleo completa.
- Após a instalação da bomba de óleo, verifique se há vazamentos de óleo.

DIAGNOSE DE DEFEITOS

Nível de óleo muito baixo

- Consumo normal de óleo
- Vazamento de óleo
- Anéis do pistão gastos ou instalados incorretamente
- Guias de válvulas ou retentores gastos ou danificados

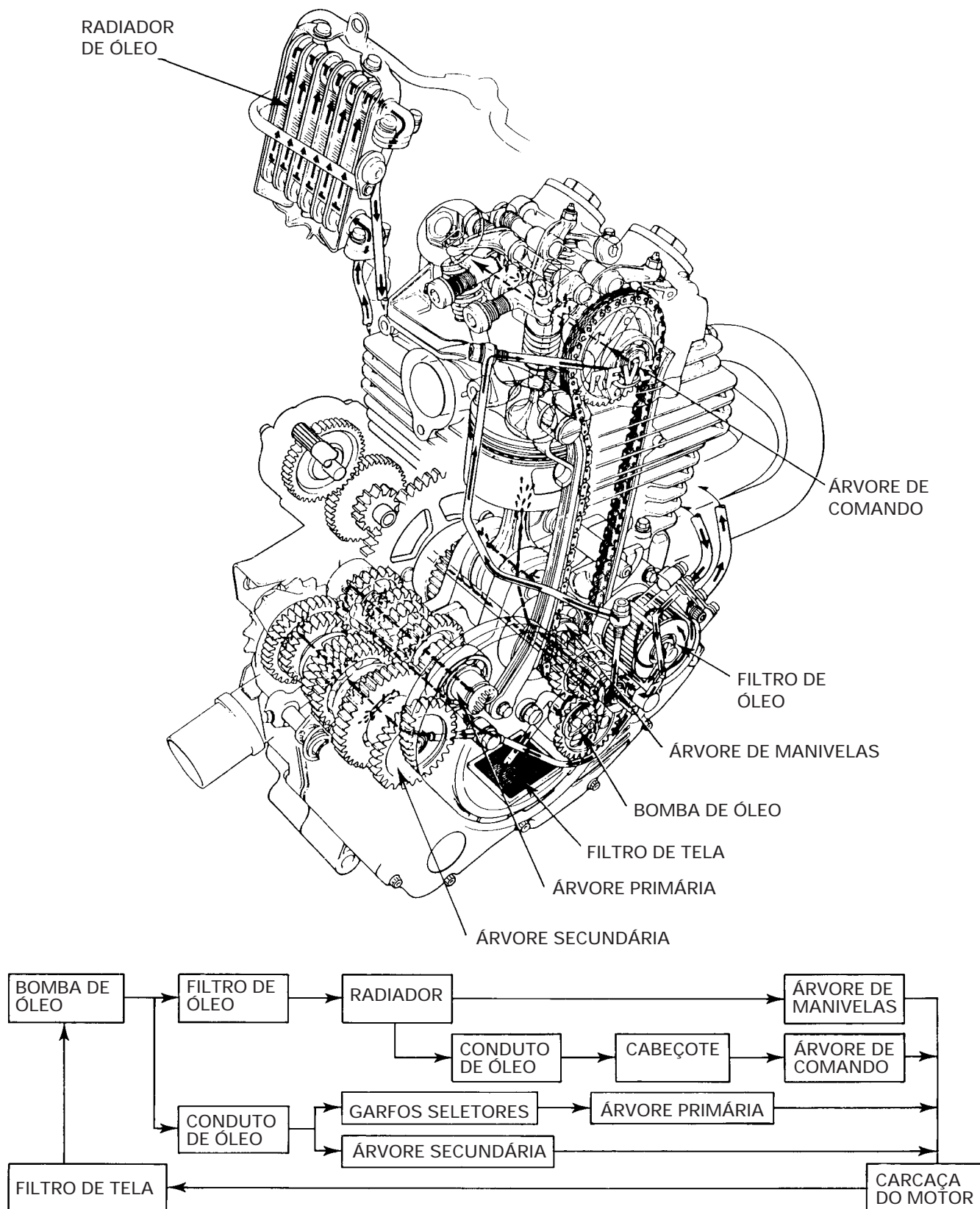
Óleo contaminado

- Óleo ou filtro não trocados no período correto
- Anéis do pistão danificados
- Junta do cabeçote danificada

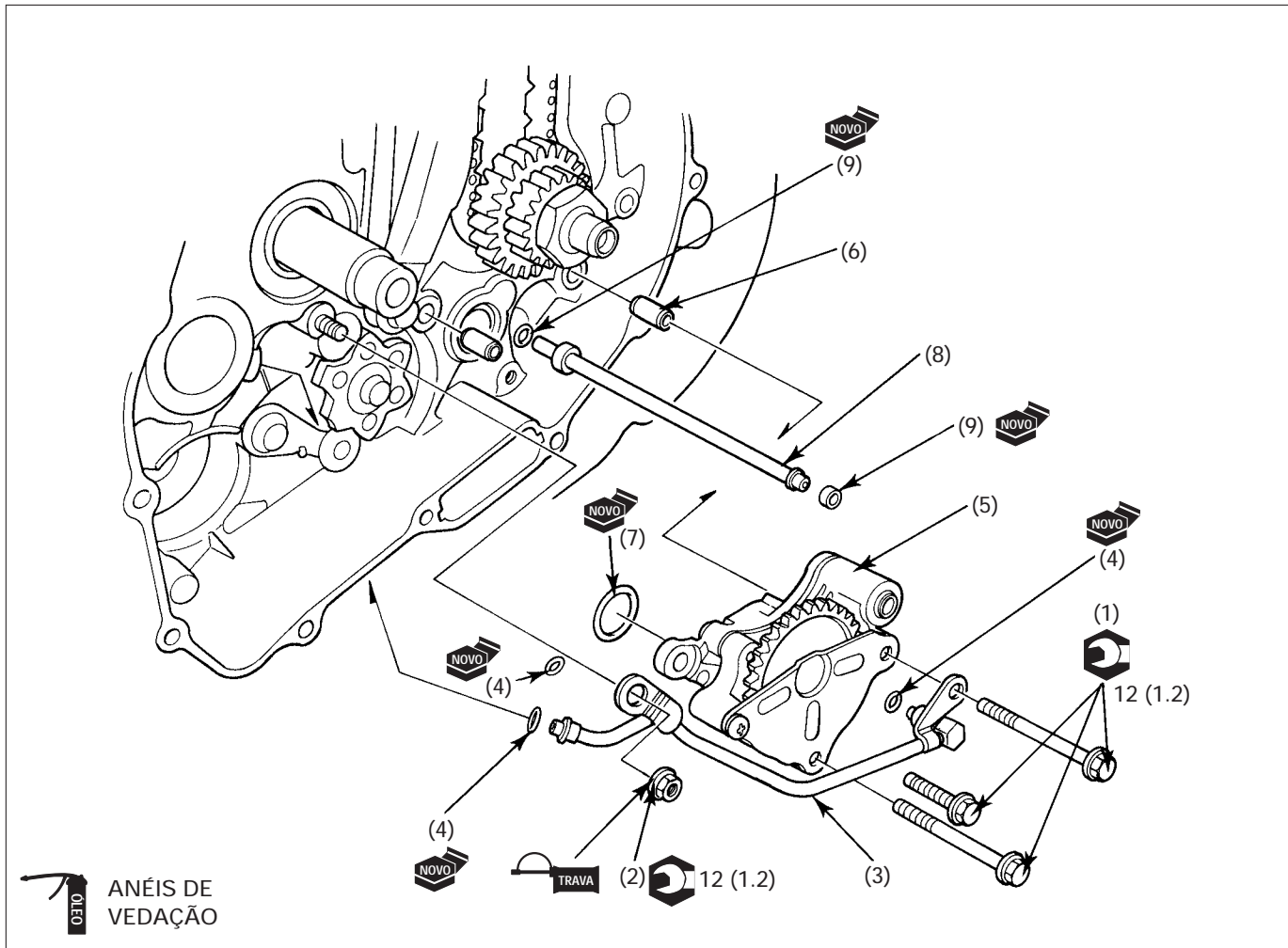
Óleo sem pressão

- Nível de óleo baixo
- Bomba de óleo danificada
- Vazamento interno de óleo

DIAGRAMA DO SISTEMA DE LUBRIFICAÇÃO



REMOÇÃO/INSTALAÇÃO DA BOMBA DE ÓLEO



NOTA

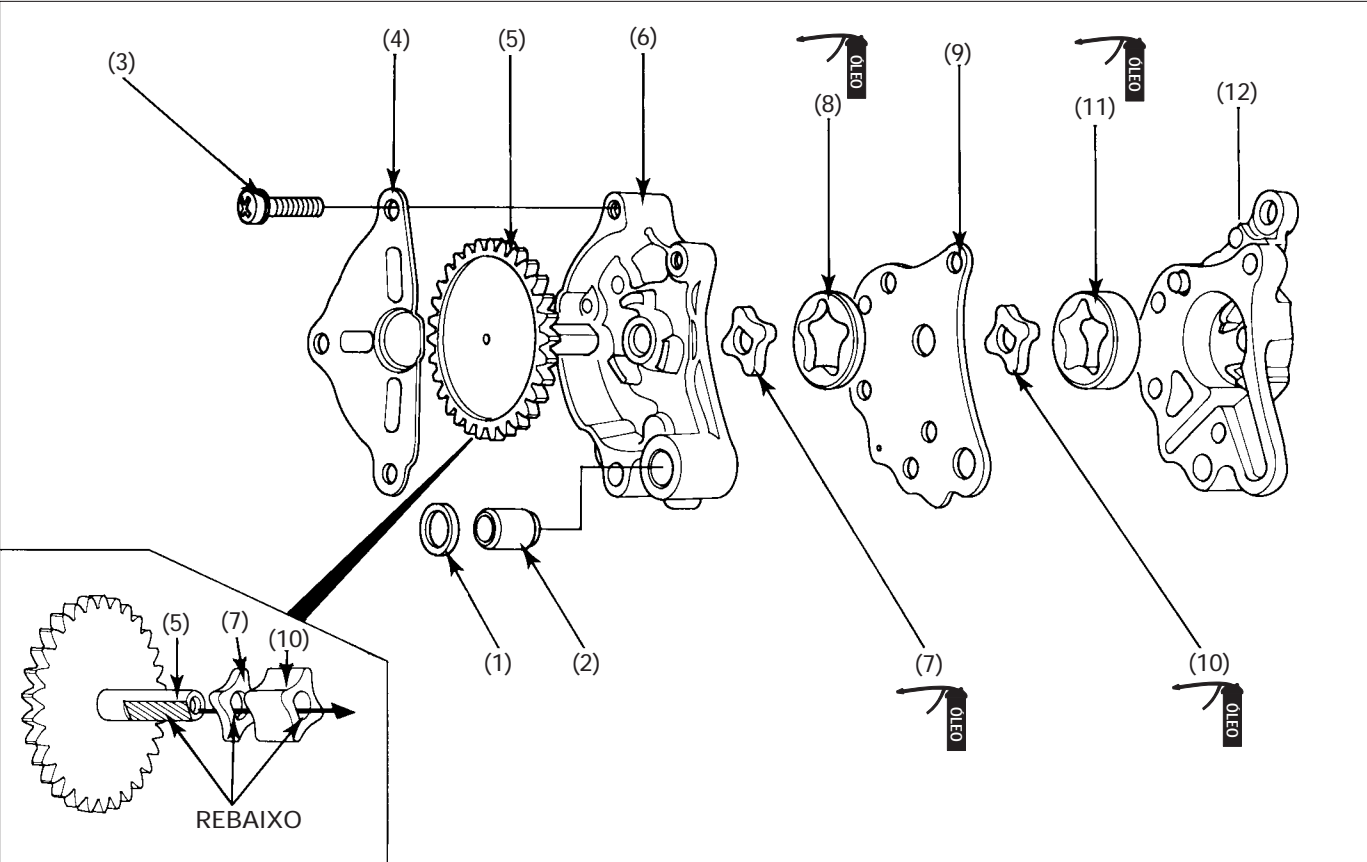
- Tenha cuidado para que não entre pó ou sujeira no interior do motor.
- Após a instalação, verifique se há vazamentos de óleo.

Requisitos para o serviço

- Remoção/Instalação da embreagem (pág. 9-4).

DESCRIÇÃO		QTDE.	OBSERVAÇÕES
Seqüência de remoção			• Instale na seqüência inversa da remoção
(1)	Parafusos frange, 6 x 50, 6 x 55, 6 x 22	3	Instalação—pág. 4-6
(2)	Porca flange, 6 mm	1	
(3)	Tubo de óleo	1	Desmontagem/Montagem—pág. 4-4
(4)	Anel de vedação, 4,5 x 1,5	3	
(5)	Bomba de óleo	1	
(6)	Pino-guia, 8 x 10	2	
(7)	Anel de vedação	1	
(8)	Tubo de dreno de óleo	1	
(9)	Junta do tubo de dreno de óleo	2	

DESMONTAGEM/MONTAGEM DA BOMBA DE ÓLEO



NOTA

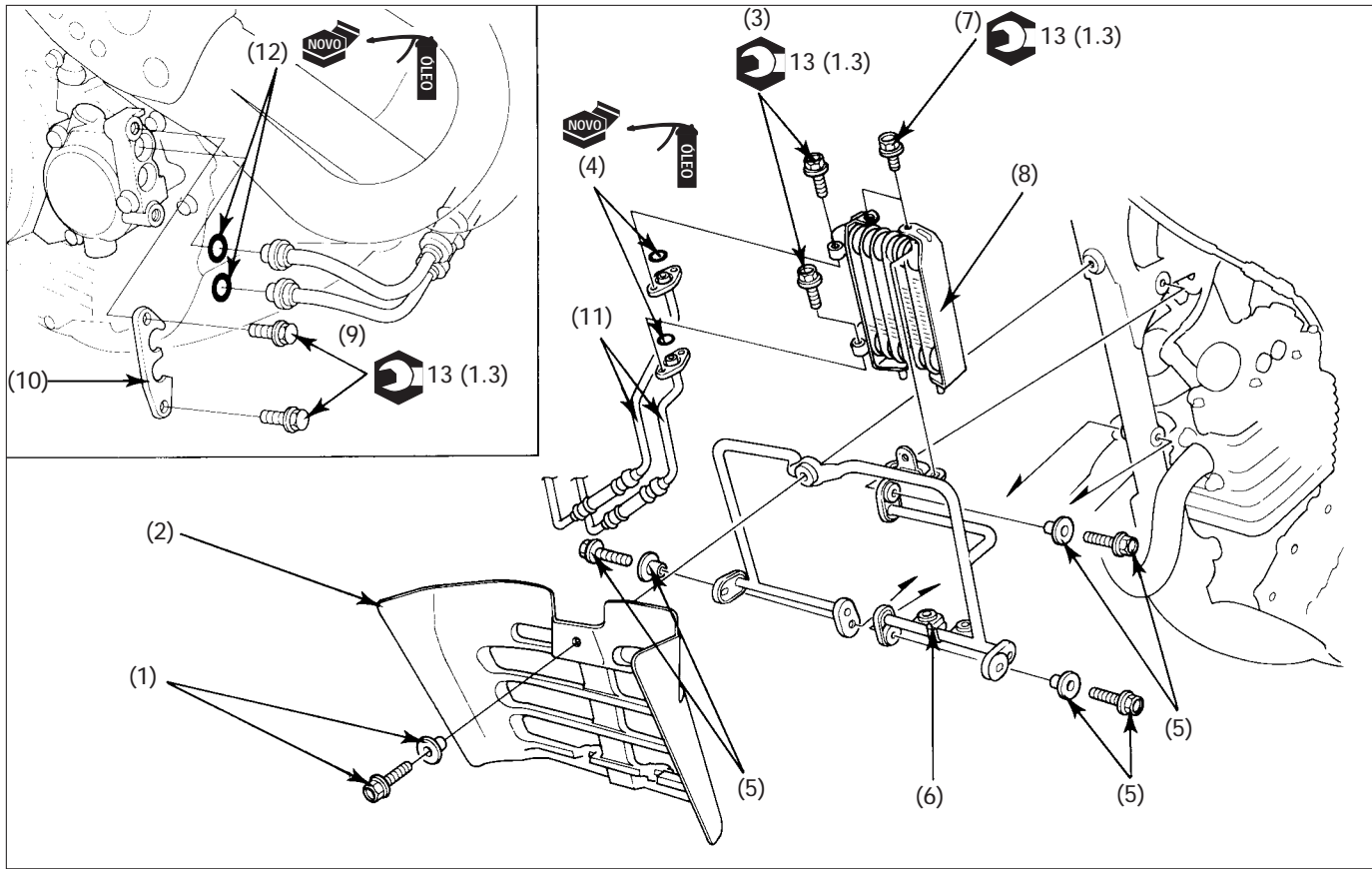
- Se a medida de algum componente da bomba de óleo ultrapassar o limite de uso indicado, substitua a bomba de óleo completa.
- Antes de efetuar a montagem, lubrifique as peças com óleo de motor limpo.
- Consulte no capítulo 4 do Manual de Serviços Básicos as informações referentes à inspeção da bomba de óleo.
- Consulte na página 1-4 as especificações técnicas da bomba de óleo.

Requisitos para o serviço

- Remoção/Instalação da bomba de óleo (pág. 4-3).

DESCRIÇÃO		QTDE.	OBSERVAÇÕES
(1)	Seqüência de desmontagem		• Monte na seqüência inversa da desmontagem.
(2)	Anel de vedação	1	
(3)	Pino-guia	1	
(4)	Parafuso	4	
(5)	Tampa da engrenagem	1	
(6)	Engrenagem da bomba de óleo/eixo	1	
(7)	Tampa da bomba de óleo	1	
			NOTA: Alinhe os rebaixos do rotor e do eixo da engrenagem.
(8)	Rotor interno (B) da bomba de óleo	1	NOTA: Alinhe os rebaixos do rotor e do eixo da engrenagem.
(9)	Placa da bomba de óleo	1	
(10)	Rotor interno da bomba de óleo	1	
(11)	Rotor externo da bomba de óleo	1	
(12)	Carcaça da bomba de óleo	1	

REMOÇÃO/INSTALAÇÃO DO RADIADOR DE ÓLEO



NOTA

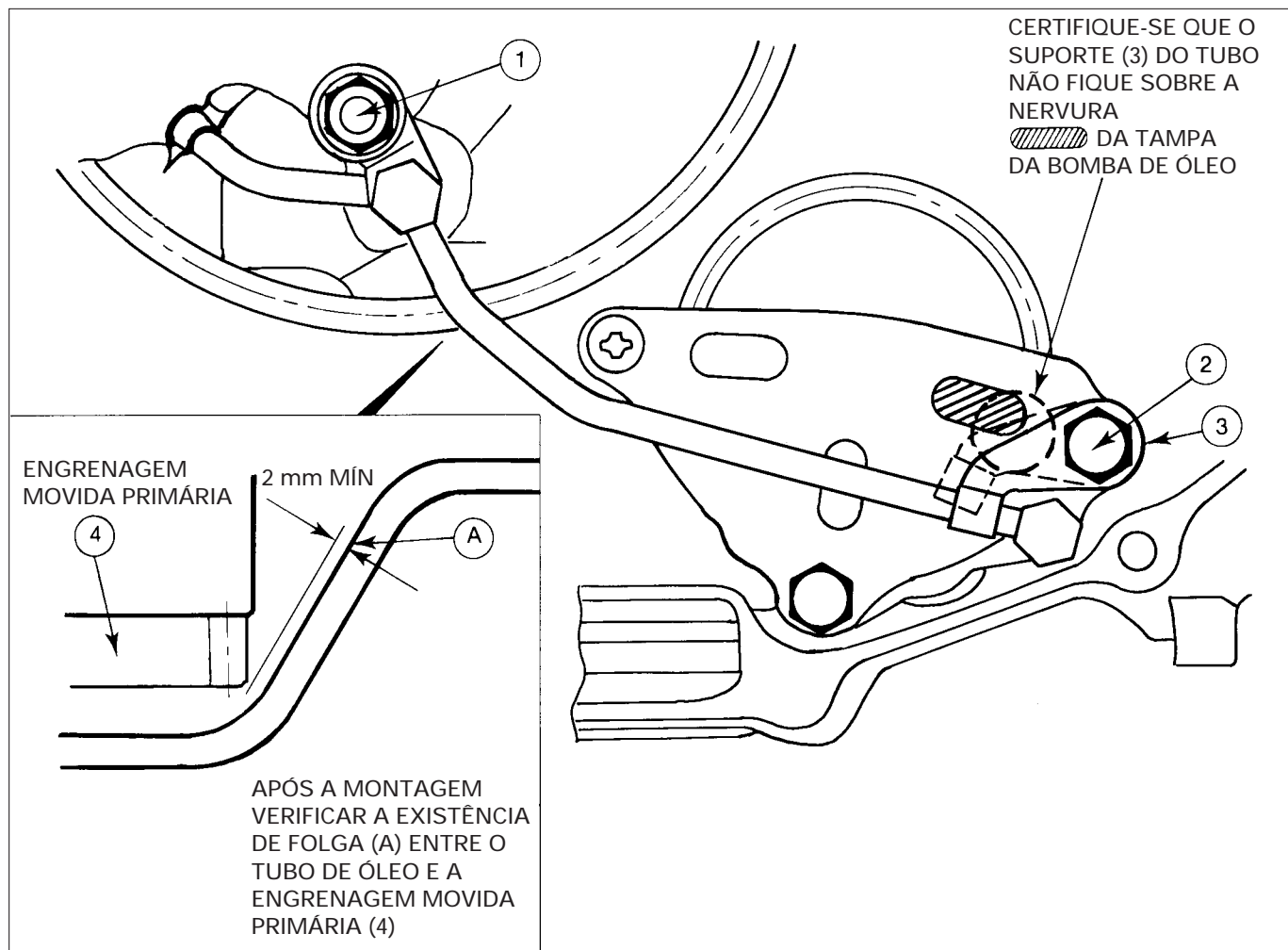
- Após a instalação, verifique se há vazamentos de óleo nas conexões dos tubos de óleo.

Requisitos para o serviço

- Drenagem do óleo do motor (localização do bujão de drenagem: págs. 3-3, procedimentos de serviço: capítulo 2 do Manual de Serviços Básicos).
- Remoção/Instalação das tampas laterais (pág. 2-3).
- Remoção/Instalação do tanque de combustível (pág. 2-3).

DESCRIÇÃO		QTDE.	OBSERVAÇÕES
Seqüência de remoção			• Instale na seqüência inversa da remoção
(1)	Parafuso flange, 6 x 25/bucha	1/1	
(2)	Protetor dianteiro do motor	1	Suporte do radiador
(3)	Parafusos dos tubos de óleo	4	
(4)	Anel de vedação, 9,6 x 2,4	2	
(5)	Parafuso flange, 6 x 20/bucha de fixação	3/3	
(6)	Suporte do radiador	1	
(7)	Parafuso com arruela, 6 x 10	2	
(8)	Radiador de óleo	1	
(9)	Parafuso flange, 6 x 16	2	
(10)	Placa do tubo de óleo	1	
(11)	Tubo de óleo	1	
(12)	Anel de vedação, 10 x 2,5	2	

INSTALAÇÃO DO TUBO DE ÓLEO



SEQÜÊNCIA DE INSTALAÇÃO:

- Apertar a porca flange 6 mm (1)
TORQUE: 12 N.m (1,2 kg.m)
- Apertar o parafuso flange 6 x 55 mm (2)
TORQUE: 12 N.m (1,2 kg.m)

COMO USAR ESTE MANUAL

Este manual descreve as características técnicas e os procedimentos de serviço para a motocicleta

HONDA NX350 SAHARA.

Estão incluídos neste manual os procedimentos de serviço específicos para esta motocicleta.

Os procedimentos de serviço comuns às outras motocicletas HONDA são descritos no MANUAL DE SERVIÇOS BÁSICOS.

Este manual de serviços específico deve ser usado sempre em conjunto com o MANUAL DE SERVIÇOS BÁSICOS, de modo a proporcionar informações de serviço completas.

Os capítulos 1 a 3 referem-se à motocicleta em geral. O capítulo 2 ilustra os procedimentos de remoção e instalação de componentes, necessários para a execução dos serviços descritos nos capítulos seguintes. Os capítulos 4 a 19 referem-se à componentes da motocicleta agrupados de acordo com sua localização.

Identifique o capítulo que você pretende consultar nesta página (ÍNDICE GERAL). Na primeira página do capítulo encontra-se um índice específico.

Os procedimentos de serviço são descritos principalmente através de ilustrações. Consulte na página seguinte, em detalhes, o modo correto de usar este manual.

Caso não consiga localizar a origem de algum defeito, consulte o capítulo 20, "DIAGNOSE DE DEFEITOS".

Todas as informações, ilustrações e especificações incluídas nesta publicação são baseadas na informações mais recentes disponíveis sobre o produto no momento de autorizar a impressão. A MOTO HONDA DA AMAZÔNIA se reserva o direito de alterar as características do veículo, a qualquer tempo e sem aviso prévio, sem que por isso incorra em obrigações de qualquer espécie. Nenhuma parte desta publicação pode ser reproduzida sem autorização por escrito.

MOTO HONDA DA AMAZÔNIA LTDA.
Departamento de Assistência Técnica
Setor de Publicações Técnicas

ÍNDICE GERAL

	INFORMAÇÕES GERAIS	1
	AGREGADOS DO CHASSI/SISTEMA DE ESCAPAMENTO	2
	MANUTENÇÃO	3
MOTOR DE TRANSMISSÃO	SISTEMA DE LUBRIFICAÇÃO	4
	SISTEMA DE ALIMENTAÇÃO	5
	REMOÇÃO/INSTALAÇÃO DO MOTOR	6
	CABEÇOTE/VÁLVULAS	7
	CILINDRO/PISTÃO	8
	EMBREAGEM/SELETOR DE MARCHAS	9
	CARCAÇA DO MOTORÁRVORE DE MANIVELAS/BALANCEIRO	10
	TRANSMISSÃO	11
CHASSI	RODA DIANTEIRA/SUSPENSÃO/ SISTEMA DE DIREÇÃO	12
	RODA TRASEIRA/SUSPENSÃO	13
	SISTEMA DE FREIO	14
SISTEMA ELÉTRICO	BATERIA/SISTEMA DE CARGA/ ALTERNADOR	15
	SISTEMA DE IGNIÇÃO	16
	MOTOR DE PARTIDA/EMBREAGEM DA PARTIDA	17
	INTERRUPTORES/INSTRUMENTOS/ SISTEMA DE ILUMINAÇÃO	18
	DIAGRAMA ELÉTRICO	19
	DIAGNOSE DE DEFEITOS	20